



brandt-tec

Glass Cleaning System

info@brandt-tec.com



www.brandt-tec.com



+ 45 40 40 30 36
+ 45 66 16 17 36



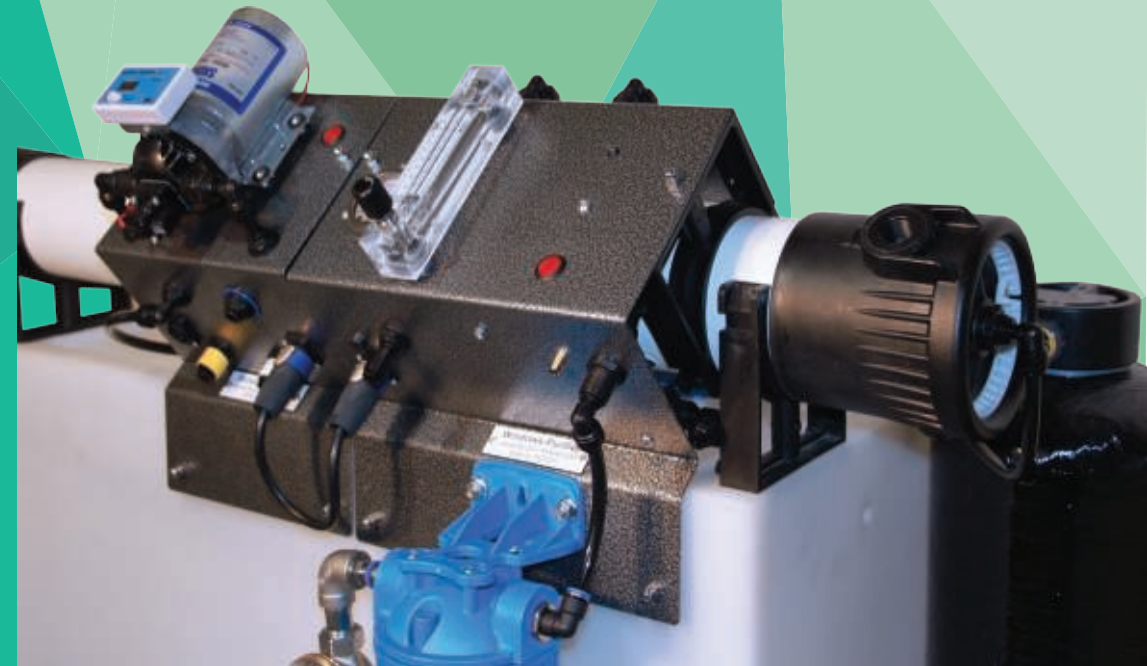
Vand

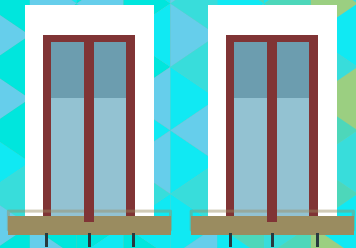


Miljø

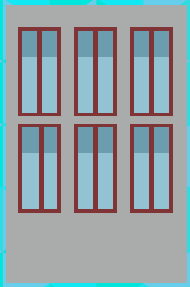


Teknik





Dette vaskeanlæg
kan anvendes på glas



På Facader



Til vask af Solceller



Kan også anvendes på biler, både
og campingvogne m.m.

Det hele startede med en tanke, tanken om at rense vand ved hjælp af en proces. Tanken om hvordan denne proces kunne vendes på hovedet og gøre vand til mere end bare vand. Vi er et familiedrevet firma, med dansk produceret produkter og det kan mærkes. For os er vand ikke bare vand, men molekyler og atomer, som er drivkraften i vores konstante udvikling og innovation.

Vi søger de bedste resultater, med kræse for detaljer, stort som småt, men med omtanke for naturen.

"Uden lys, Intet liv"



3

Når du investere i et vaske-anlæg fra brandt-tec, er det ikke et "enkelt" indkøb, men starten på et godt samarbejde med løbende vedligeholdelse af jeres vaskeanlæg samt servicetjek. Vi er klar til at hjælpe jer igang og yder altid support på jeres vaskeanlæg samt udstyr.

Vi bestræber os på, at opfylde de følgende punkter:

- | | |
|----|---------------------------------|
| 01 | Forbedre din konkurrenceevne |
| 02 | Minimerer brug af stiger |
| 03 | Minimere risiko for faldulykker |
| 04 | Forbedrer arbejdsmiljøet |
| 05 | Helårsbrug af anlægget |
| 06 | Sparer tid |
| 07 | Skåner miljøet |
| 08 | 40 års erfaring |
| 09 | Perfekt resultat |
| 10 | Brugervenlig |
| 11 | Tilfredse kunder |
| 12 | Online introduktionsfilm |
| 13 | Serviceværksted |
| 14 | Personlig service |
| 15 | Telefonisk service |
| 16 | Support på mobilen |
| 17 | Support på brandt-tec.com |
| 18 | Nyeste teknologier |
| 19 | Konstant udvikling |
| 20 | Dansk design og produktion |

Hvorfor ?



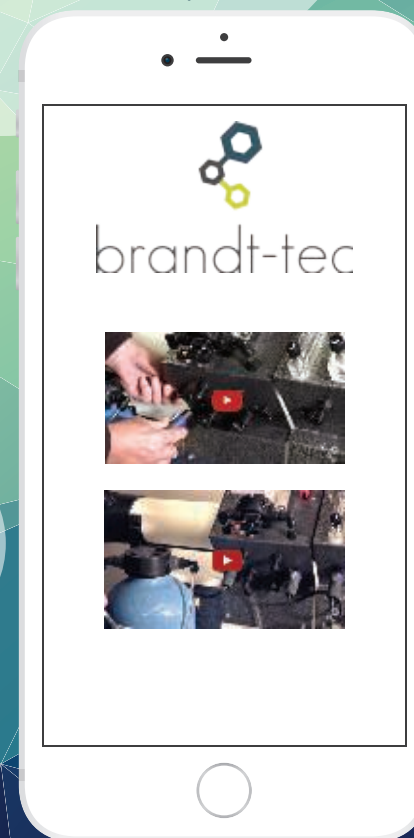
4

Hos brandt-tec er det vigtigt at vores kunder får den bedste service og support. Derfor er der en række supportfilm på vores hjemmeside brandt-tec.com. Disse er tilknyttet alle vores vaskeanlæg samt tilhørende udstyr.

Disse vil klæde jer på til at bruge brandt-tec's produkter. Desuden er der film til diverse problemløsninger, hvis der skulle opstå et problem.

På brandt-tec.com kan du læse mere om vores produkter.

Vi holder dig opdateret på brandt-tec.com, så vores kunder kan følge med i det seneste nye.



Hvad er RO?

Omvendt osmose (RO - reverse osmosis) er en filtreringsteknik, hvor man sætter tryk på vandet og presser den gennem en meget fin membran (0,001-0,0001 μm), som kan frafiltrere både ioner og opløste stoffer i vand. Ikke alle ioner kan tilbageholdes 100%. En vis del (1-2%) vil gå igennem membranen, og det afhænger såvel af molekyl størrelsen som af membranen. Vi anvender denne teknologi i vores anlæg.



Hvad er DI?

DI-anlægget producerer totalt afsaltet vand, ved hjælp af ionbyttere, også kaldet et Mixedbed. Når vandet ledes igennem ionbytteren, udbyttes vandets indhold af Kation og Anion med H^+ og $\text{OH}^- = \text{H}_2\text{O}$.

For at sikre den bedste kvalitet, anvender vi også metoden ionbytning, i form af et efterbehandlingsanlæg.

RO

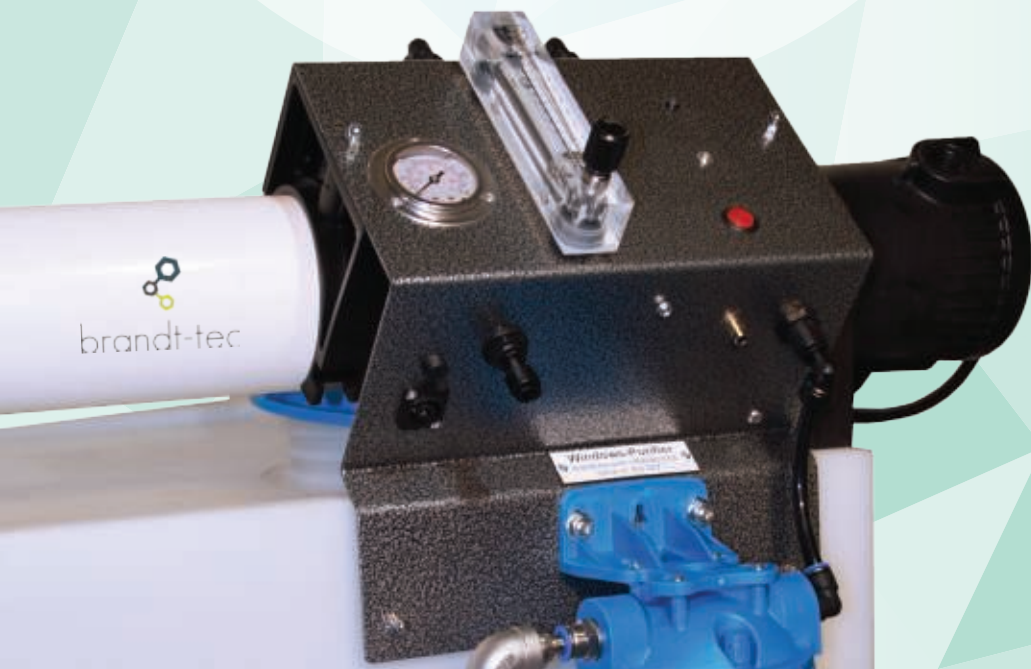
Forbehandlingsanlæg

Anlægget benyttes til forbehandling af vand. Alm. brugsvand bliver trykket igennem en membran, hvorved der bliver produceret omvendt osmose. RO modellen kan med fordel bruges af storforbrugere, idet det giver en ekstra god økonomi, med meget lav pris, pr. liter færdigbehandlet vand.

Forbehandlings anlægget er designet specielt til at indgå i vores program, og er derfor let at eftermontere. Alt vores udstyr er designet således, at det kan monteres og sammenkobles uden brug af værktøj.

Forbehandlingsanlægget indstilles blot til det enkelte tappested og kan anvendes ved normalt vandtryk, og er derefter selvstyrende.

PS. Ved anvendelse af klorholdig vand SKAL der bruges kulfilter før tilslutning til forbehandlings anlægget.



RO Compact Combi indeholder

1 Diverse kompatible stik til opgradering

2 Special produceret styreboks

3 Omvendt osmose membran (lavtryk)

4 Sedimentfilter 5 mikro

5 Vandmåler til aflæsning af vandforbrug

6 Flowmeter til styring af tilgang

7 Manometer til måling af arbejdsdruk

8 Automatisk styring af kvalitets skyl

9 Autostop / start til styring af vandtank

Di - Compact Combi

Vaskeanlægget benyttes til at producere totalt afsaltet vand ved ionbytning.

Basis modellen, kan med fordel bruges af nystartet, eller af den som har et relativt lille behov, men som ikke vil gå på kompromis med kvalitet og ydeevne. Anlægget kan tilkobles bilens cigartænderstik.

Di - Compact Combi er trods sin lille størrelse yderst effektivt og kan nemt gøre sig blandt de største vaskeanlæg på markedet. Design og funktion er udviklet således, at den er nem og brugervenlig.

Der kan efterfølgende opgraderes med batteri, oplader og forbehandlingsanlæg. For at dette vaskeanlæg kan fungere i praksis skal du bruge, vandtank, vandførende 8 mm slange/ opruller og teleskopstang med børstehoved.



1 Diverse compatible stik til opgradering

2 Strømboks til batteri

3 12 volt pumpe

4 Ledningsevne måler, som måler vandkvaliteten

5 11 liters mixedbed. (med granulat)



Gas - vandvarmer

Med denne Gasvandvarmer, gør vi det muligt, at anvende vaskeanlægget i frostvej ned til ca. -5°C . Den er i stand til at levere op til 60°C varmt vand, og yder ca. 5 L. pr. min. Gasvandvarmeren er samtidig yderst effektiv til rengøring af overflader med fedt, alger og andet fastsiddende snavs.

Gasvandvarmeren er monteret på kabinet, bygget af brandt-tec, og tilrigget med fittings, så den passer til 8 mm vandførende slange. Bemærk at slangen skal kunne tåle mindst 70°C varmt vand.



Eksempel på indretning af bil

Vaskeanlæggets lille størrelse og mange kombinations muligheder gør det muligt at montere det i selv små biler som fx en Citroën C3 Picasso med blot 1503 liter bagagerum.

Her er stadig rigeligt plads til dit traditionelle værktøj samt teleskopstang og gas-vandvarme mm.



Udstyr

Vi forhandler også div. udstyr, tilbehør samt alt i reservedele vedr. vores vaskeanlæg:

Vandførende slangeopruller med indbygget swivel, så slangen kan trækkes ud under brug, monteret med 50 m 8mm slange. Den tåler fra -20°C/+90°C.

AGM batteri, 12 volt, 70 am.
(brugsbatteri anbefales).

Ekstern oplader, knæk-led, lukkehane og div. vandtanke.



Teleskopstænger

Master pole, 6,4 m.

Extension stænger. 3,5 m.

Børstehoveder

Børstehoved til vask af glas samt glatte overflader

Børstehoved til vask af ru overflade, som facader, tage mm.



Vi tager forbehold for ændringer og trykfejl



Kontakt os for information om leasingmuligheder